

ORION®

ІНСТРУКЦІЯ З ЕКСПЛУАТАЦІЇ

БЛЕНДЕР

УКРАЇНСЬКА UA

Модель: ORB-014



Будь ласка, прочитайте інструкцію повністю й уважно перед експлуатацією приладу.

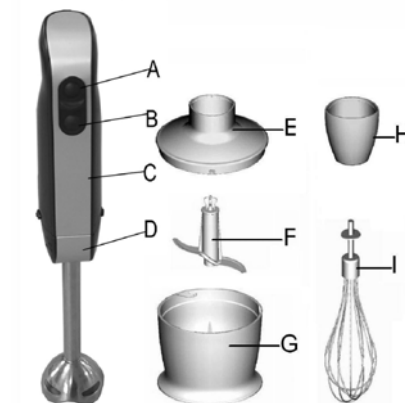
Зберігайте інструкцію в доступному місці.

Шановні покупці!
Велике СПАСИБІ Вам за покупку
Блендера ORION!

Ми щиро віримо у те, що впродовж довгих років Ви будете отримувати велику насолоду від функцій та можливостей цього пристрою!

Перед початком експлуатації, будь ласка, уважно прочитайте дану інструкцію, яка у простій та зрозумілій формі описує та роз'яснює усі функції.

- A. Включення швидкості 1
- B. Включення швидкості 2
- C. Корпус
- D. Стрижень із нержавіючої сталі
- E. Кришка від чаші для подрібнення
- F. Ніж для подрібнення
- G. Чаша для подрібнення
- H. Насадка для вінчика
- I. Вінчик



ЗАСОБИ БЕЗПЕКИ

Уважно прочитайте інструкцію перед експлуатацією приладу.

1. Перед використанням переконайтеся, що напруга, зазначена на приладі, відповідає напрузі мережі у Вашому будинку.
2. Завжди відключайте блендер від мережі у випадку збоїв у роботі, перед чищенням, після експлуатації.
3. Не включайте прилад у мережу, якщо він повністю не зібраний. Завжди від'єднуйте прилад від мережі перед тим як будете розбирати його або будете мати справу з ножем для подрібнення.
4. Не дозволяйте дітям гратися із блендером. Зберігайте прилад у недоступному для дітей місці. Ніколи не залишайте дітей одних із включеними електричними приладами.
5. Не занурюйте корпус блендера, провід або штепсельну вилку у воду.
6. Не використовуйте блендер, якщо пошкоджений шнур або штепсельна вилка, а також, якщо пошкоджено або несправний сам прилад. Віднесіть його в сервісний центр. Ремонт приладу може робити тільки фахівець.
7. Якщо пошкоджено шнур, то його можна замінити тільки в сервісному центрі, тому що для цього потрібні спеціальні інструменти й/або запчастини. Ремонт приладу може робити тільки фахівець.
8. Не дозволяйте, щоб шнур звисав зі стола або з робочої поверхні. Не допускайте зіткнення електричного шнура з гарячими поверхнями.
- 9. Обережно! Лезо ножа дуже гостре!**
10. Не використовуйте блендер для обробки гарячих інгредієнтів.
11. Цей прилад можна використовувати тільки в домашніх умовах. Він не призначений для комерційного або промислового використання.
12. Не використовуйте мірну чашу або чашу для подрібнення в мікрохвильовій печі.
13. Не використовуйте блендер більше 1 хвилини.
14. Для роботи із твердими продуктами не використовуйте блендер більше 15 секунд.

ВИКОРИСТАННЯ БЛЕНДЕРА

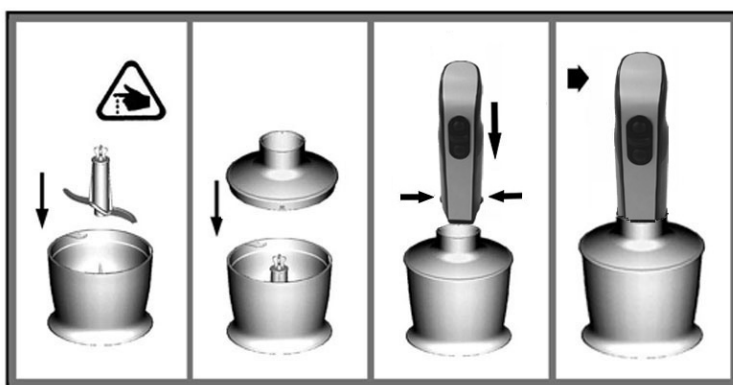
Блендер ідеально підходить для готування соусів, майонезів, підлив, супів, дитячого харчування, а також усіх видів коктейлів.

1. Вставте стержень в основний корпус, поки він не зафіксується.
2. Опустіть блендер у резервуар. Потім натисніть кнопку включення швидкості 1 або 2. Ви можете використовувати прилад разом з мірною чашою або з будь-якими іншими ємностями.
3. Після використання блендера зніміть стрижень із основного корпусу.
4. **Обережно! Лезо ножа дуже гостре!**



ВИКОРИСТАННЯ НАСАДКИ ДЛЯ ПОДРІБНЕННЯ

1. Насадка для подрібнення ідеально підходить для подрібнювання таких твердих продуктів, як м'ясо, цибуля, горіхи, сир, риба, хліб, варені яйця, часник, помідори, перець, зелень і т.д.
2. Не варто подрібнювати такі тверді інгредієнти, як кубики льоду, мускатний горіх, кавові зерна або крупи.



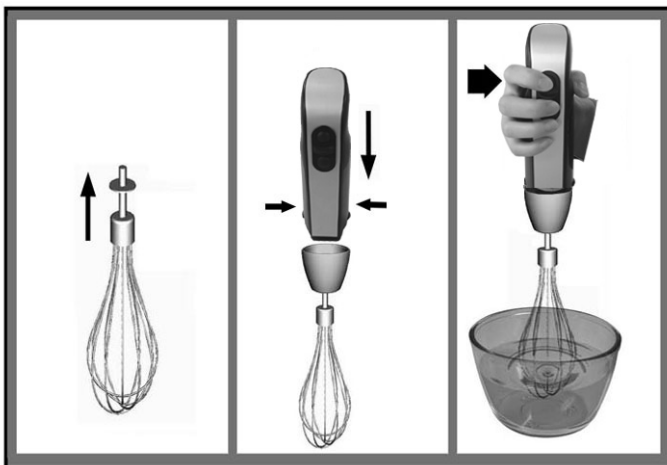
Перед здрібнюванням...

1. Обережно зніміть пластикову кришку з ножа. **Обережно: лезо ножа дуже гостре!** Завжди тримайте за верхню пластикову частину блендера.
2. На штифт у центрі чаші встановіть ріжучий ніж. Притисніть ніж і закрийте чашу кришкою. Завжди встановлюйте корпус блендера зверху на кришку чаші, сполучивши при цьому отвори на них.
3. Заповніть чашу для подрібнювання продуктами.
4. Закрийте кришкою чашу для подрібнювання.
5. Поворотом корпусу блендера зафіксуйте його на чаші.
6. Натисніть кнопку включення швидкості 1 або 2. Під час роботи приладу, однією рукою тримайте корпус блендера, а іншою - чашу.
7. По закінченні роботи від'єднайте корпус блендера від кришки чаші для подрібнення.
8. Потім зніміть кришку із чаші для подрібнення.
9. Акуратно витягніть ніж.
10. Заберіть подрібнену масу із чаші.

ВИКОРИСТАННЯ ВІНЧИКА ДЛЯ ВЗБИВАННЯ

Використовуйте вінчик для взбивання вершків, яєчного білка, бісквітного тіста, пюре, супу, соусу й т.д.

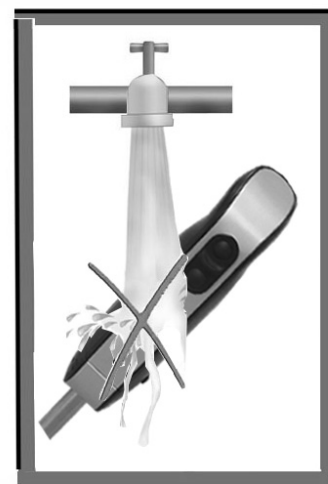
1. Вставте вінчик для взбивання в отвір на насадці до щиглика. Встановіть насадку на корпус, сполучивши при цьому отвори на них.
2. Опустіть вінчик у резервуар і тільки потім натисніть кнопку включення швидкості 1 або 2.
3. По закінченні роботи виключіть прилад. Потім від'єднайте вінчик від корпусу блендера.



ЧИСТКА ТА ДОГЛЯД

Для чищення корпусу приладу й кришки від чаші для подрібнення використовуйте тільки вологу тканину. **Не занурюйте корпус блендера у воду!**

1. Всі інші деталі приладу можна мити в посудомийчій машині або у воді. Однак, після готування дуже солоної їжі, Ви повинні відразу ж зняти ніж для подрібнення.
2. Промийте ніж у гарячій мильній воді.
3. Також будьте обережні, не використовуйте занадто багато м'якого засобу або декальційні речовини у Вашій посудомийчій машині.
4. Якщо пластмасові деталі блендера зафарбувалися в кольори продуктів, які використовувалися, то перед тим як мити ці деталі, Ви можете протерти їх рослинною олією, щоб знебарвити.
5. **Обережно: лезо ножа дуже гостре!**
6. Від'єднайте прилад від мережі перед чищенням.



Інформація про рекомендовану кількість подрібнюючих продуктів (чаша для подрібнення - 500мл)

Продукти	Максимум	Час
м'ясо	250м	15сек
зелень	50м	10сек
горіхи, мигдаль	150м	15сек
сир	100м	10сек
хліб	80м	10сек
цибуля	200м	10сек
бісквіт	150м	10сек
м'які фрукти	200м	10сек